

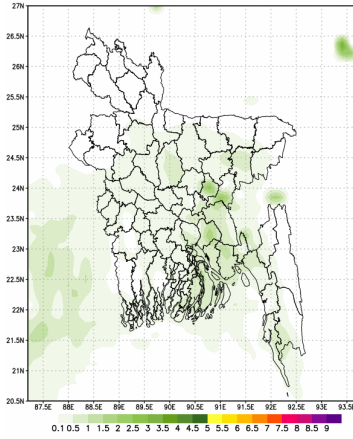
গণপ্রজাতন্ত্রী বাংলাদেশ সরকার
বাংলাদেশ আবহাওয়া অধিদপ্তর
কৃষি আবহাওয়া মহাশাখা
আবহাওয়া ভবন, ই-২৪, আগারগাঁও, ঢাকা-১২০৭।
www.bmd.gov.bd

নম্বর: ২৩.০৯.০০০০.০৩৫.৫১.০০১.২৬.০৯

তারিখঃ ১৬ ফাল্গুন ১৪৩২
০১ মার্চ ২০২৬

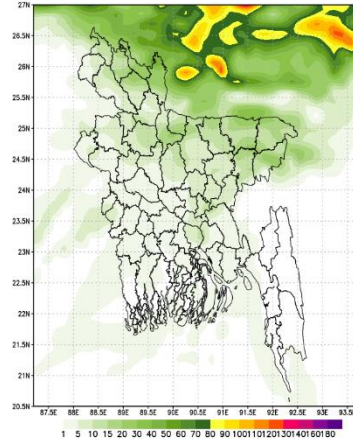
কৃষি আবহাওয়া পূর্বাভাসের সময়কাল: ০১-০৩-২০২৬ খ্রিঃ থেকে ৭-০৩-২০২৬ খ্রিঃ।

Accumulated Rainfall (mm)
Period (01-03-2026 to 07-03-2026)



NWP Products (09 KM)

Accumulated Rainfall (mm)
Period (08-03-2026 to 14-03-2026)



- ২২-০২-২০২৬ হতে ২৭৮-০২-২০২৬ তারিখ পর্যন্ত দেশের দৈনিক উজ্জ্বল সূর্যকিরণ কাল-এর গড় ৪.৬৪ ঘন্টা ছিল।
- ২২-০২-২০২৬ হতে ২৮-০২-২০২৬ তারিখ পর্যন্ত দেশের দৈনিক বাষ্পীভবনের গড় ৩.১১ মি.মি. ছিল।

কৃষি আবহাওয়া পূর্বাভাসঃ ০১-০৩-২০২৬ খ্রিঃ থেকে ০৭-০৩-২০২৬ খ্রিঃ।

- এ সপ্তাহে দৈনিক উজ্জ্বল সূর্যকিরণ কাল ৫.০ থেকে ৭.০ ঘন্টার মধ্যে থাকতে পারে।
- এ সপ্তাহে বাষ্পীভবনের দৈনিক গড় ২.৫ মি.মি. থেকে ৪.৫ মি.মি. থাকতে পারে।
- এ সময়ে আংশিক মেঘলা আকাশসহ সারাদেশে আবহাওয়া প্রধানত শুষ্ক থাকতে পারে।
- এ সময়ে সারা দেশে দিনের তাপমাত্রা (৩৩±২.৫)°C এবং রংপুর, ময়মনসিংহ এবং সিলেট বিভাগে রাতের তাপমাত্রা (১৬.৫±১.৫)°C এবং দেশের অন্যত্র রাতের তাপমাত্রা (২১±৩)°C হতে পারে।

[Signature]

(মোঃ বুবাঈয়্যাৎ কবীর)

আবহাওয়াবিদ

পরিচালকের পক্ষে

টেলিফোন: ০২-৪১০২৫৭১৩ (অফিস)

পর্যবেক্ষণকৃত আবহাওয়া বিবরণীসমূহ, সময়কালঃ ২২-০২-২০২৬ থেকে ২৮-০২-২০২৬ খ্রিঃ

বিভাগের নাম	স্টেশনের নাম	মোট বৃষ্টিপাত (মিঃমিঃ)	স্বাভাবিক বৃষ্টিপাত (মিঃমিঃ)	বিচ্যুতি (%)	মোট বৃষ্টিপাতের দিন	সর্বোচ্চ গড় আর্দ্রতা (%)	সর্বনিম্ন আর্দ্রতা (%)	গড় সর্বোচ্চ তাপমাত্রা (°C)	গড় স্বাভাবিক তাপমাত্রা (°C)	সর্বনিম্ন গড় তাপমাত্রা (°C)	সর্বনিম্ন স্বাভাবিক গড় তাপমাত্রা (°C)
ঢাকা	ঢাকা	০	১০	-১০০	০	৭৬	২৮	৩১.১	২৯.৭	১৯.৫	১৭.৯
	টাঙ্গাইল	০	১১	-১০০	০	৯১	৩৪	৩০.৫	২৯.১	১৭.৭	১৬.০
	ফরিদপুর	০	৬	-১০০.০	০	৯২	৩৫	৩১.৫	২৯.৭	১৬.৭	১৬.৬
	মাদারীপুর	০	১৪	-১০০.০	০	**	**	**	৩০	**	১৬.৬
	গোপালগঞ্জ	৬	৩৩	-৮১.৮	১	৯৫	৩৪	৩১.২	২৯	১৬.৩	১৭.৪
	নিকলী	০	**	***	০	৯৪	৪১	৩০.২	**	১৭.৬	**
	আরিচা	০	**	***	০	৯৫	৩৭	৩১.০	**	১৭.৯	**
	নরসিংদী	**	**	***	**	**	**	**	**	**	**
	নারায়ণগঞ্জ	০	**	***	০	৮০	৩২	৩১.৪	**	১৭.৬	**
ময়মনসিংহ	ময়মনসিংহ	০	৭	-১০০.০	০	৯৭	৪১	২৯.৯	২৮.১	১৭.৫	১৬.৩
	নেত্রকোনা	০	১১	-১০০.০	০	১০০	৫০	২৯.৯	২৭.৪	১৭.২	১৭.১
চট্টগ্রাম	চট্টগ্রাম	০	৭	-১০০.০	০	৮৮	৩৮	৩১.৭	২৯.২	১৯.৪	১৭.৮
	সন্দ্বীপ	**	৮	***	**	**	**	**	২৮.৮	**	১৮.১
	সীতাকুন্ড	**	৭	***	**	**	**	**	৩০	**	১৬.৩
	রাঙ্গামাটি	০	৮	-১০০.০	০	৯৪	২০	৩২.১	৩০.১	১৭.৩	১৬.২
	কুমিল্লা	০	৫	-১০০.০	০	৯৫	**	৩১.১	২৮.৯	**	১৭.০
	চাঁদপুর	০	৯	-১০০.০	০	৯৪	৩৭	৩১.৫	২৯.৬	১৯	১৭.৫
	মাইজদীকোট	০	৯	-১০০.০	০	৯৬	২৯	৩১.১	২৯.৪	১৮.০	১৭.৭
	ফেনী	০	৯	-১০০.০	০	৯৪	২৪	৩২.৫	২৯.৫	১৭.১	১৭.২
	হাতিয়া	০	৬	-১০০.০	০	৯৯	৪১	৩১.৫	২৯.২	১৭.৪	১৭.৯
	কক্সবাজার	০	৭	-১০০.০	০	**	**	**	৩০	**	১৮.৭
	কুতুবদিয়া	**	৪	***	**	**	**	**	২৮.৫	**	১৮.৭
	টেকনাফ	**	৫	***	**	**	**	**	২৯.৭	**	১৭.৯
	আমবাগান	**	৪	***	**	**	**	**	৩০.৭	**	১৮.৭
	বান্দরবন	**	**	***	**	**	**	**	**	**	**
রামগতি	**	**	***	**	**	**	**	**	**	**	
সিলেট	সিলেট	০	১৫	-১০০.০	০	৮৯	৩৪	৩১.৫	২৯	১৬.৪	১৬.০
	শ্রীমঙ্গল	০	১২	-১০০.০	০	৯৬	২৯	৩০.৭	২৯.৪	১৫.১	১৩.৯
রাজশাহী	রাজশাহী	০	৫	-১০০.০	০	৯৬	৩২	৩০.৯	২৯.৬	১৬.৩	১৪.৬
	ঈশ্বরদী	০	৮	-১০০.০	১	৯৮	২২	৩০.৬	২৯.৪	১৬.২	১৪.৫
	বগুড়া	০	৫	-১০০.০	০	৯৪	২৭	৩০.৭	২৮.৮	১৮	১৫.৯
	বদলগাছী	০	১৮	-১০০.০	০	৯৭	৩৫	৩১.৩	২৭.৪	১৭.১	১৬.৯
	তাড়াশ	০	২৮	-১০০.০	০	৯৫	৩০	৩০.৪	২৭.৫	১৮.২	১৭.৬
	বাঘাবাড়ি	**	**	***	**	**	**	**	**	**	**
রংপুর	রংপুর	০	৪	-১০০.০	০	৯২	৩২	৩০.১	২৭.৭	১৬.২	১৪.৭
	দিনাজপুর	০	১	-১০০.০	০	৯২	৩০	৩০.৪	২৭.৯	১৫.২	১৪.৫
	সৈয়দপুর	০	১	-১০০.০	০	৯১	৩২	৩০.৯	২৮.২	১৬.২	১৫.০
	ঠেতুলিয়া	০	**	***	০	৯৯	৩৭	২৮.৬	**	১৩.৫	**
	ডিমলা	০	১১	-১০০.০	০	৯৫	৪০	২৯.৩	২৭	১৫.৩	১৫.৭
	রাজারহাট	০	৬	-১০০.০	০	৮৬	৩২	৩০.৩	২৬.৮	১৪.৫	১৪.৩
খুলনা	খুলনা	১	১৭	-৯৪.১	১	৯৭	৪১	৩১.৩	৩০.২	১৭.৭	১৭.৩
	মংলা	০	৯	-১০০.০	০	৯৮	৩৯	৩২.১	৩০.৪	১৮.১	১৮.৯
	সাতক্ষীরা	৩	১৩	-৭৬.৯	১	৯৫	৩৭	৩০.৫	৩০.২	১৭.৫	১৭.৪
	যশোর	৩	১০	-৭০.০	১	৯৬	৪৬	৩১.৪	৩০.৬	১৬.৩	১৬.৩
	চুয়াডাঙ্গা	০	৬	-১০০.০	০	৯৫	৩৪	৩১.২	৩০.১	১৬.২	১৫.৭
	কুমারখালী	**	২৮	***	**	**	**	**	২৮.৬	**	১৭.৩
	কয়রা	**	**	***	**	**	**	**	**	**	**
বরিশাল	বরিশাল	০	৮	-১০০	১	৯৮	৩১	৩১.৩	৩০	১৬.৯	১৭.১
	পটুয়াখালী	০	৯	-১০০	০	১০০	৩১	৩২.৫	৩০.৩	১৭.৪	১৮.১
	খেপুপাড়া	০	১৩	-১০০	০	৯৮	৩৩	৩২.৬	৩০.১	১৭	১৮.৪
	ভোলা	০	৭	-১০০.০	০	৯৮	৩১	৩২.০	২৯.৭	১৬.৫	১৭.৬
	হিজলা	**	**	***	**	**	**	**	**	**	**
	মনপুরা	**	**	***	**	**	**	**	**	**	**

Analyses contained in this bulletin are based on preliminary data. ** Data not received ***Deviation N/A